



جمعية سنا لتعزيز القيم
Tana Association for the Promotion of Value

الخطة التشغيلية

للعام ٢٠٢٦م



بِسْمِ اللَّهِ الرَّحْمَنِ الرَّحِيمِ

رؤيتنا

تمكين الفتاة من الاعتزاز بهويتها وقيمها، لتكون عنصرًا قياديًا مؤثرًا وفاعلًا في مجتمعها.


رسالتنا


تسعى جمعية سنا إلى غرس القيم لدى الفتيات من خلال برامج تكاملية تفاعلية ومهارية، عبر تهيئة بيئات آمنة ومحفزة، تُسهم في تنمية وعيهم القيمي والفكري، وصقل مهاراتهم الحياتية، بما يحقق جيلًا واعيًا، متحملًا للمسؤولية، متصفاً بمكارم الأخلاق، ومعززًا للروابط الأسرية.




قيمنا | مبادئ نؤمن بها ونترجمها واقعًا


الأمانة 

الإحسان 

المسؤولية 

الاحترام 

التعاون 

الصدق 

🎯 أهدافنا | نحو أثر مستدام



تقديم البرامج والمبادرات
لاستثمار أوقات الشباب
بشكل إيجابي.



تعزيز قدرات ومهارات
الشباب.



تعزيز القيم والسلوك
الإيجابي لدى الشباب.

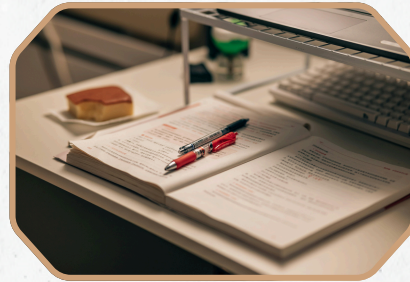


تحصين الشباب من الأفكار
المتطرفة والسلوكيات
المنحرفة.

خدماتنا | عطاء يصنع الفرق



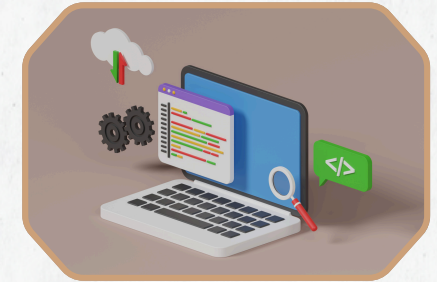
إطلاق وتنفيذ مبادرات
حياتية تُحوّل القيم إلى
ممارسات واقعية ملموسة
في يوميات الفتيات



استثمار أوقات الفتيات
ضمن بيئات آمنة
وجاذبة، تدعم الوعي
والمسؤولية، وتُرسّخ
الهوية وتغرس القيم.



تنفيذ برامج متكاملة تجمع
بين الجانب القيمي المهاري
وتوظف التقنيات التعليمية
لتلبية احتياجات الفتيات
(حضورياً وعن بعد)



تقديم برامج توعوية تُعزّز
القيم وتغرسها بأساليب
تربوية حديثة وواقعية
تناسب حياة الفتاة.

الفتيات من عمر ١٢ عام إلى ٣٥ عامًا

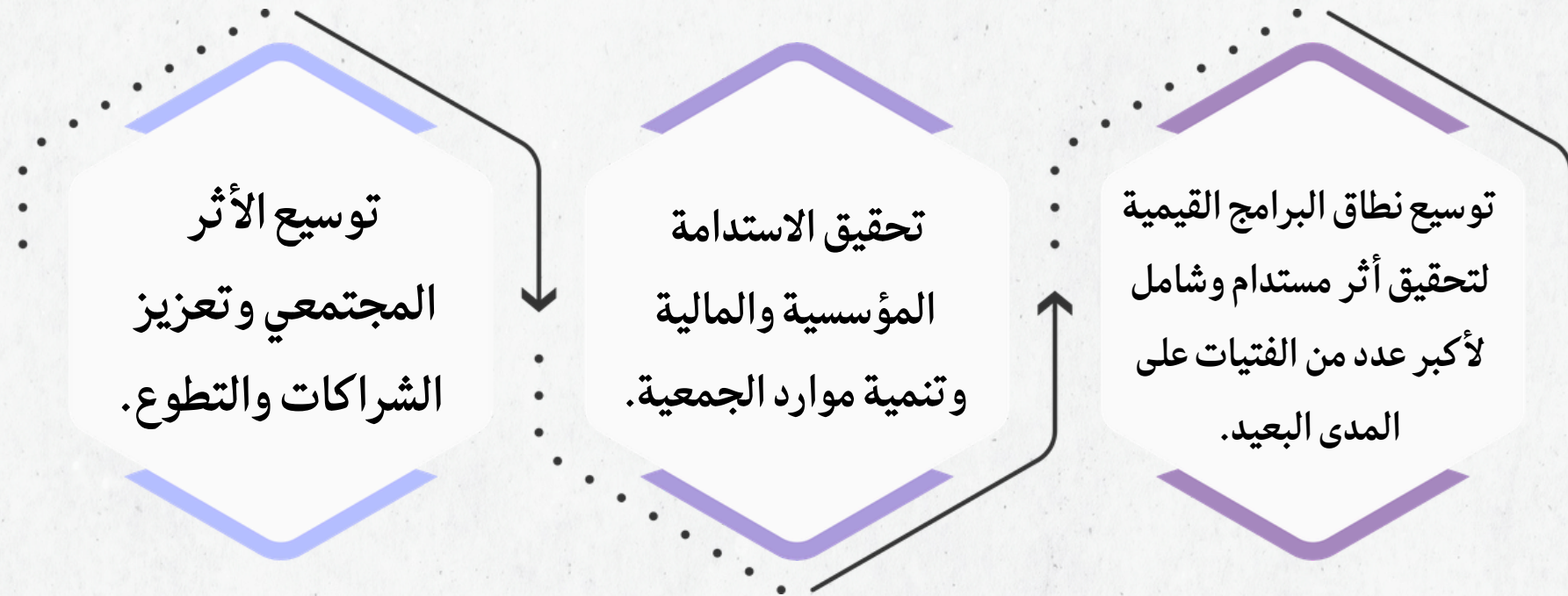
الفئات المستهدفة



أصحاب المصلحة

صاحب المصلحة	دوره وتوقعاتنا منه	دورنا تجاههم
الجهات المشرفة	<ul style="list-style-type: none"> الدعم والتوجيه الإشراف النظامي تسهيل الإجراءات 	<ul style="list-style-type: none"> الحوكمة والشفافية اتباع السياسات رفع التقارير الدورية تحقيق أهداف الجمعية
المانحون والمتبرعون	<ul style="list-style-type: none"> الدعم المالي واستمراريته تسهيل إجراءات المنح دعم الجمعية بالشراكات المتنوعة 	<ul style="list-style-type: none"> صرف التبرعات فيما خصصت له رفع التقارير الدورية عن المنح إبراز اسم المانح في جميع المواد الإعلامية الرسمية
مجلس الإدارة والجمعية العمومية	<ul style="list-style-type: none"> الإشراف الفعال على أنشطة الجمعية الدعم المالي والمعنوي المشاركة الفعالة في التخطيط الاستراتيجي الحضور والمشاركة المستمرة والفعالة 	<ul style="list-style-type: none"> إعداد التقارير والمتابعة
المستفيدون	<ul style="list-style-type: none"> الالتزام بحضور البرامج التفاعل الإيجابي خلال فترة البرنامج وبعده تطبيق أثر البرامج في حياتهم اليومية المساهمة في نشر اسم الجمعية والتسويق لها 	<ul style="list-style-type: none"> إعداد برامج تلبي احتياجاتهم توفير فرص تدريبية مميزة تهيئة بيئة جاذبة وأمنة لهم
الإدارة التنفيذية وفريق العمل	<ul style="list-style-type: none"> الجودة والكفاءة في العمل الظهور وتمثيل الجمعية في المحافل التعاون لإنجاز العمل 	<ul style="list-style-type: none"> تحقيق الأمان الوظيفي والتطوير المهني توفير البنية التحتية المناسبة والأمنة التقدير والتحفيز
الشركاء	<ul style="list-style-type: none"> الدعم المتبادل في المشاريع فيما يحقق الأهداف المشتركة إبراز الشراكة إعلامياً الالتزام بالتحقق والواجبات اطلاعنا على التقارير ذات الصلة 	<ul style="list-style-type: none"> إبراز مساهمة الشريك إعلامياً التواصل الفعال تبادل المنافع بما يحقق الأهداف المشتركة اطلاع الشريك بالتقارير ذات الصلة
المتطوعون	<ul style="list-style-type: none"> التسجيل في المنصة الوطنية للعمل التطوعي الاطلاع والتوقيع على وثيقة المشاركة التطوعية الالتزام والانضباط 	<ul style="list-style-type: none"> تسجيل الساعات التطوعية وإصدار شهادات التطوع التأهيل والتدريب تنوع الفرص التطوعية ووضوحها

الأهداف الاستراتيجية



قسم الإدارة التنفيذية

قسم الإدارة التنفيذية

الهدف	تعزيز الحوكمة الإدارية والمتابعة التشغيلية لضمان جودة عمل الجمعية
-------	---

الميزانية	مؤشرات التحقق	الفترة	المهام
٢٢٠٠٠ ريال سعودي	وجود خطة استراتيجية معتمدة	الربع الأول	تحليل السياق الداخلي والخارجي ووضع الخطة الاستراتيجية والتشغيلية
	وجود خطة تشغيلية معتمدة		
	تقارير متابعة الخطط الاستراتيجية والتشغيلية		
	وجود الهيكل التنظيمي		
	وجود سياسات ولوائح وإجراءات محدثة ومعتمدة	ربعي	وضع السياسات واللوائح والجراءات التي تنظم عمل الجمعية وتحديثها
	وجود ملفات محدثة بنسبة ١٠٠٪		تحديث الملفات وأرشفتها
	تقارير المتابعة الربعية		إعداد التقارير الربعية وتنظيم اجتماعات دورية لمتابعة سير الاعمال
	محاضر الاجتماعات		

قسم الحوكمة

قسم الحوكمة

الهدف	تعزيز الحوكمة الإدارية والمتابعة التشغيلية لضمان جودة عمل الجمعية
-------	---

الميزانية	مؤشرات التحقق	الفترة	المهام
١٢٠٠٠ ريال سعودي	وجود دليل مخاطر متأصلة وكامنة وتقييم مخاطر جرائم غسل الأموال والإرهاب معتمدين	الربع الأول	دراسة المخاطر المتأصلة والكامنة ومخاطر جرائم غسل الأموال والإرهاب للجمعية
	وجود سياسات ولوائح وإجراءات محدثة ومعتمدة بنسبة ١٠٠٪	ربعي	تحديث السياسات واللوائح والإجراءات وفق الأنظمة والقوانين في المملكة
	محتوى ورش العمل / دورات		إعداد ورش عمل / دورات عن الحوكمة لأعضاء المجلس، والموظفات، والمتطوعين
	ورق توقيع الحضور		تنظيم اجتماعات مجلس الإدارة والجمعية العمومية
	ملفات مجلس الإدارة والجمعية العمومية كاملة بنسبة ١٠٠٪		الإشراف على تطبيق معايير الحوكمة في واقع عمل الجمعية
	الحصول على نسبة تقييم لا تقل عن ٩٥٪ في تقييم الحوكمة		

قسم الموارد البشرية

قسم الموارد البشرية

الهدف	رفع جودة الأداء الوظيفي
-------	-------------------------

المهام	الفترة	مؤشرات التحقق	الميزانية
تكليف الموظفين بمهامهم كما الوصف الوظيفي	ربعي	معدل الرضا الوظيفي لا يقل عن ٩٥٪	٢٢٠٠٠ ريال سعودي
إلحاق الموظفين بما لا يقل عن (٣) دورات لكل موظف		متوسط ساعات تدريب لا تقل عن (١٥) ساعة تدريبية لكل موظف	
إلحاق الموظفين بخدمة التأمينات الاجتماعية		إلحاق جميع موظفين المناصب القيادية بخدمة التأمينات الاجتماعية (١٠٠٪)	

قسم البرامج والخدمات

قسم البرامج والخدمات

تنفيذ برامج قيمة متكاملة متنوعة تلبي احتياجات الفتيات المختلفة

الهدف

المهام	الفترة	مؤشرات التحقق	الميزانية
رصد احتياج الفتيات وبناء خطة برامج سنوية معتمدة	الربع الأول	وجود دراسة احتياج	٤٥٨٥٤٠ ريال سعودي
		وجود خطة برامج معتمدة مبنية على دراسة الاحتياج	
إعداد خطة زمنية لتنفيذ البرامج والورش وفق الخطة المعتمدة	ربعي	الوصول إلى ما لا يقل عن (٢٠٠٠) مستفيد من البرامج خلال العام ٢٠٢٦م	
		نسبة الالتزام بتنفيذ الخطة لا يقل عن ٨٥٪	
		معدل الإلغاء والتأجيل أقل من ١٠٪	
		وجود أدلة التشغيلية للبرامج (سياسات، إجراءات، نماذج) معتمدة	
		تطوير الأدلة التشغيلية للبرامج (سياسات، إجراءات، نماذج)	
		وجود إطار قياس أثر لكل برنامج (١٠٠٪)	
		قياس الأثر والجودة ورضا المستفيد والتقارير	
		نسبة اكتمال البيانات قبل وبعد البرنامج ١٠٠٪	
		نسبة إصدار التقرير النهائي في موعدها ١٠٠٪	
		نسبة التوصيات والتحسينات التي تم تنفيذها لا تقل عن ٥٠٪	
		بناء خطة موارد وميزانية للبرامج (كوادر، مواد، مواقع، تمويل)	
		وجود ميزانية تقديرية خاصة بخطة البرامج	
نسبة تغطية الموارد المطلوبة (كوادر/ مدربات/ قاعات) قبل بداية الربع أكبر من ٩٠٪			
نسبة التوفير والترشيد في الاستهلاك عبر الشركات أكبر من ٥٠٪			
نسبة الحضور الفعلي من المسجلات أكبر من ٧٠٪			
إدارة التواصل والتسويق المجتمعي واستقطاب المستفيدات			
مستوى رضا المستفيدات عن التجربة والتواصل لا تقل عن ٩٥٪			

قسم البرامج والخدمات

الهدف	تنفيذ برامج قيمية متكاملة متنوعة تلي احتياجات الفتيات المختلفة
-------	--

المهام	الفترة	مؤشرات التحقق	الميزانية
بناء منظومة قياس أثر (قبل/بعد) وتحديد مؤشرات لكل برنامج وإعداد تقارير دورية قابلة للعرض على الجهة المشرفة والشركاء	ربعي	نسبة اكتمال بيانات لا تقل عن ٨٠٪	٤٥٨٥٤٠ ريال سعودي
		وجود تقارير الأثر لـ ١٠٠٪ من البرامج والمبادرات	
تطبيق حلقة تحسين مستمر: تحليل البيانات والرضا، تنفيذ إجراءات تحسين، وإغلاق الفجوات والمتابعة	ربعي	نسبة توصيات التحسين المنفذة لا تقل عن ٥٠٪	
		نسبة رضا المستفيدين لا تقل عن ٩٥٪	
		نسبة الشكاوى لا تزيد عن ٢٪	

القسم المالي

القسم المالي

تحقيق الكفاءة المالية من خلال التخطيط المالي والرقابة على الإيرادات والمصروفات، وضمان شفافية التقارير المالية

الهدف

الميزانية	مؤشرات التحقق	الفترة	المهام
٦٠٠٠ ريال سعودي	وجود الموازنة التقديرية وموائمتها للوضع المالي للجمعية بنسبة ١٠٠٪	الربع الأول	إعداد الموازنة التقديرية للسنة المالية ٢٠٢٦م
	وجود القوائم المالية لكل ربع	ربعي	إعداد القوائم المالية الربعية وفق المعايير المحاسبية الصادرة من الهيئة السعودية للمحاسبين القانونيين
	وجود التقارير لكل ربع		إعداد تقارير ربعية عن التبرعات والإيرادات والمصروفات، مع تضمين توصيات عملية للتحسين
	وجود سجل تبرعات محدث بنسبة ١٠٠٪		إعداد سجل للتبرعات يتضمن قيمة التبرع وشرطه -إن وجد-
	تفعيل اللوائح والسياسات والإجراءات المالية بنسبة ١٠٠٪		تفعيل اللوائح والسياسات والإجراءات المالية في واقع العمل
	تفعيل البرنامج بنسبة ١٠٠٪		تفعيل البرنامج المحاسبي في واقع العمل

القسم المالي (تنمية الموارد)

القسم المالي

الهدف تعزيز الاستدامة المالية للجمعية عبر تنمية وتنويع مصادر التمويل، وتفعيل قنوات التواصل والشراكات مع الجهات المانحة ورجال الأعمال والتجار، والاستثمار في الأصول الثابتة

المهام	الفترة	مؤشرات التحقق	الميزانية
إعداد خطة استدامة مالية تتوافق مع أهداف الجمعية ومتابعة تنفيذها	الربع الأول	وجود خطة استدامة معتمدة	٢٠٠٠٠ ريال سعودي
	ربعي	وجود تقارير ربعية لمتابعة الخطة	
إصدار التراخيص اللازمة لحملات جمع التبرعات وفتح المتجر الإلكتروني	الربع الأول	إصدار التراخيص	
رفع طلبات الدعم على منصة إحسان والتواصل مع الجهات المانحة لتمويل البرامج والدعم التشغيلي	ربعي	وجود ما لا يقل عن طلب دعم واحد على منصة إحسان	
		وجود ما لا يقل عن ٥ طلبات دعم للجهات المانحة	
		عدد فرص التبرع على المتجر الإلكتروني للجمعية لا تقل عن ٧ فرص	
نشر ما لا يقل عن 7 فرصة تبرع عبر الموقع الإلكتروني الرسمي للجمعية		وجود نسبة ١٠٪ زيادة في الأصول	

وحدة التطوع

وحدة التطوع

تعزيز التطوع في الجمعية

الهدف

الميزانية	مؤشرات التحقق	الفترة	المهام
	وجود خطة تطوع معتمدة	الربع الاول	إعداد خطة تطوع متكاملة تشمل أهداف التطوع في الجمعية، السياسات والأنظمة، الحقوق والواجبات ونماذج التطوع
	وجود دليل تطوع معتمد	الربع الأول (يحدّث عند الحاجة)	تصميم دليل التطوع: تحديد الأدوار، المعايير، رحلة المتطوع، دليل وسياسات (سلوك/خصوصية/أمان)
	نسبة اكتمال ملفات المتطوعين ١٠٠٪		
	عدد المتطوعين المسجلين خلال العام لا يقل عن ١٥٠ متطوع	ربعي	استقطاب ما لا يقل عن ١٥٠ متطوع عبر حملات متعددة القنوات، وفرزهم وتوجيههم حسب احتياج البرامج
	عدد الفرص التطوعية المطروحة لا تقل عن ٤٠ فرصة		طرح ما لا يقل عن ٤٠ فرصة تطوعية
	تنفيذ ما لا يقل عن دورتين لمتطوعي الجمعية		تقديم دورات تثقيفية وتدريبية متنوعة للمتطوعين لتثقيفهم بأدوارهم تجاه جرائم غسل الأموال وتمويل الارهاب
	محتوى الدورات		
	ورقة توقيع الحضور		
	نسبة رضا المتطوعين لا تقل عن ٩٥٪	الربع الأخير	توثيق الساعات التطوعية للمتطوعين وإصدار شهادات/خطابات خبرة وفق نظام موحد (المركز الوطني للتطوع)

قسم وحدة العلاقات العامة

قسم العلاقات العامة

تعزير الشراكات

الهدف

الميزانية	مؤشرات التحقق	الفترة	المهام
٣٥٠٠٠ ريال سعودي	نسبة تجديد عقود الشراكات لا يقل عن ٨٠٪	ربعي	تجديد الشراكات الحالية التي تخدم الأهداف المشتركة وتوجّه الجمعية القادم
	نسبة الزيادة في الشراكات لا تقل عن ٢٥٪		عقد شراكات جديدة متوافقة مع أهداف الجمعية
	نسبة رضا الشركاء لا تقل عن ٩٠٪		إدارة العلاقة مع الشركاء (تواصل فعّال، تقارير متابع، قياس رضا) مع توثيق قيمة الشراكة

قسم العلاقات العامة

الهدف	زيادة أعضاء الجمعية العمومية
-------	------------------------------

المهام	الفترة	مؤشرات التحقق	الميزانية
زيادة أعضاء الجمعية العمومية بعدد يتراوح بين (٢٠ - ٤٠) عضوًا خلال العام	ربعي	نسبة زيادة في أعضاء الجمعية العمومية لا تقل عن ٥٠٪	٣٥٠٠٠ ريال سعودي

قسم العلاقات العامة

الهدف	رفع الوصول للمستفيدين وتوسيع التغطية وتعزيز انتشار اسم الجمعية من خلال الشراكات
-------	---

الميزانية	مؤشرات التحقق	الفترة	المهام
٣٥٠٠٠ ريال سعودي	وجود دراسة احتياج	الربع الأول	تحديد الفئة المستهدفة حسب (العمر/المرحلة/ المنطقة/الاحتياج)، وحقوقهم وواجباتهم وطرق الوصول لهم
	وجود سياسة تنظيم العلاقة مع المستفيدين		
	نسبة تسجيل المستفيدين عبر الشراكات لا تقل عن ١٠٪	ربعي	تفعيل قنوات وصول جديدة عبر الشركاء (مراكز/ جمعيات/مدارس/جامعات) مع آلية استقبال موحدة
	عدد البرامج المنفذة لتخدم نطاق واسع لا تقل عن برنامجين خلال العام		تنفيذ برامج وتقديم خدمات قابلة للتوسع (حضورى / عن بُعد)
	نسبة تسجيل المستفيدين عبر الشراكات لا تقل عن ١٠٪		تنظيم فعاليات مشتركة مع الشركاء والمتطوعين (ملتقى/مبادرة مجتمعية) لتعزيز الثقة والانتشار
	تنظيم ما لا يقل عن 3 مبادرات/ملتقيات مع الشركاء		

قسم الإعلام والتقنية

قسم الإعلام والتقنية

الهدف

رفع كفاءة تنفيذ الأعمال التشغيلية من خلال تطبيق الأتمتة على إجراءات العمل، وتعزيز آليات نشر خدمات وبرامج الجمعية بما يسهم في توسيع نطاق الوصول للفئة المستهدفة

الميزانية	مؤشرات التحقق	الفترة	المهام
٢٢٠٠٠ ريال سعودي	وجود خطة إعلامية معتمدة	الربع الأول	إعداد خطة إعلامية متكاملة تتوافق مع أهداف الجمعية
	وجود تقارير متابعة الخطة	ربعي	متابعة تنفيذ الخطة الإعلامية وقياس مدى تحقيق أهدافها
	زيادة عدد المنشورات على حسابات الجمعية بنسبة ٤٠٪		تفعيل وإدارة وسائل التواصل الإعلامي المختلفة للجمعية
	نمو عدد المتابعين خلال السنة بنسبة ٤٠٪		تحديث وإكمال جميع البيانات والمحتوى على موقع الجمعية الإلكتروني
	نسبة أتمتة أعمال الجمعية تتجاوز ٩٥٪		
	نسبة اكتمال قاعدة بيانات المستخدمين على منصة رافد ١٠٠٪		



جمعية سنا لتعزيز القيم
Sana Association for the Promotion of Values

للتواصل معنا ..

+966 55 992 1765

www.sanaforvalues.org.sa